

SERIE

U

CILINDRI ISO 15552
ISO 15552 CYLINDERS

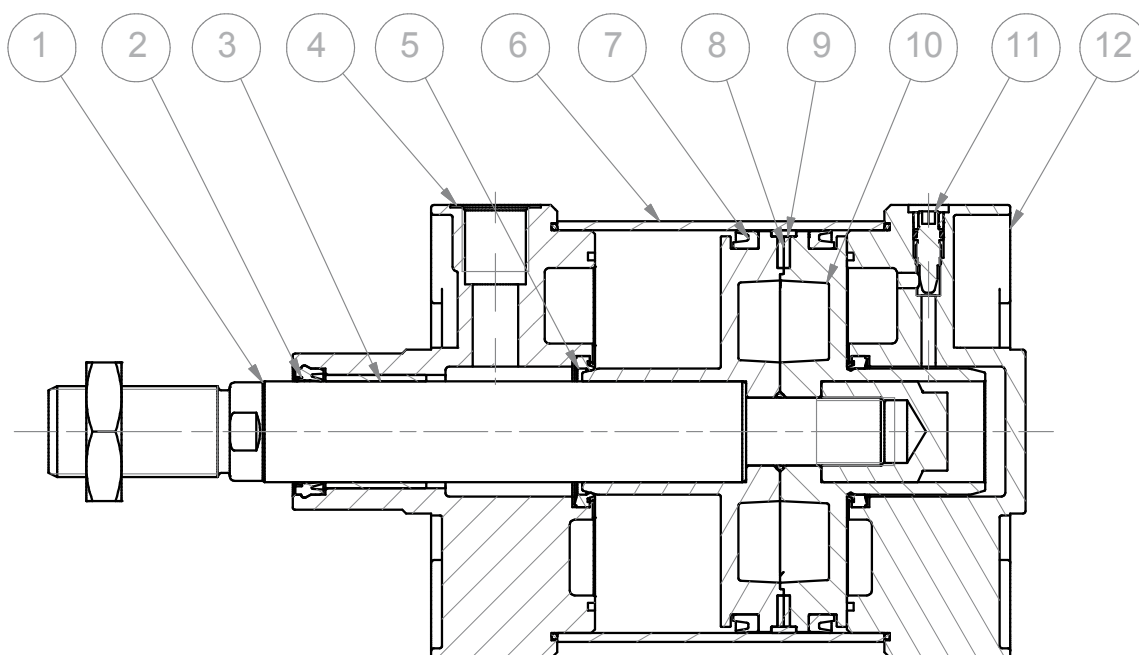

ARTEC[®]
PNEUMATIC COMPONENTS

CARATTERISTICHE TECNICHE - TECHNICAL CHARACTERISTICS

Pressione di esercizio <i>Working pressure</i>	1 ÷ 10 bar (doppio effetto - <i>double acting</i>)
Temperatura di esercizio <i>Working temperature</i>	0 ÷ +80°C (-20°C con aria secca - <i>with dry air</i>) 0 ÷ +150°C (con guarnizioni per alte temperature - <i>with high temperature seals</i>)
Versioni - Versions	doppio effetto - stelo passante - tandem <i>double acting - double rod - tandem</i>
Alesaggi - Bores	∅ 160 - 200 - 250 - 320
Corse - Strokes	vedere tabelle corse standard - <i>see standard stroke tables</i>
Fluido - Fluid	aria compressa filtrata, non lubrificata - <i>compressed filtered, non lubricated air</i>

CARATTERISTICHE COSTRUTTIVE - CONSTRUCTIVE CHARACTERISTICS

①	Stelo - Rod	acciaio C45 cromato - <i>C45 Chromed steel</i>
② ⑤ ⑦	Guarnizioni - Seals	poliuretano - NBR - <i>polyurethane - NBR</i>
③	Boccola - Bush	∅ 160 - 200 bronzo sinterizzato - <i>sintered bronze</i> ∅ 250 - 320 acciaio+PTFE - <i>steel+PTFE</i>
④ ⑫	Testate - Covers	alluminio pressofuso verniciato - <i>painted die cast aluminium</i>
⑥	Tubo - Tube	alluminio anodizzato - <i>anodized aluminium</i>
⑧	Magnete - Magnet	plastroferrite - <i>rubber magnet</i>
⑨	Pattino di guida - Guide ring	PBT + PTFE
⑩	Pistone - Piston	alluminio pressofuso - <i>die cast aluminium</i>
⑪	Ammortizzo - Cushioning	acciaio nichelato - <i>nickel-plated steel</i>
	Tiranti - Tie rod	acciaio inox AISI 304 - <i>AISI 304 stainless steel</i>
	O-ring	NBR



CHIAVE DI CODIFICA

KEY CODE

U		D		M		1		6		0		.		5		0		0		.		G		S		.		M	
						ALESAGGIO - BORE (Ø)		CORSA - STROKE (mm)																				OPZIONE - OPTION	
						160-200-250-320		vedere tabelle corse std see std stroke tables																				EX ATEX II 2GD c T4	
						VERSIONE - VERSION																						OPZIONE - OPTION	
						P stelo passante double rod																						C1 CICT montata CICT mounted	
						VERSIONE - VERSION																						OPZIONE - OPTION	
						M magnetico magnetic																						W senza ammortizzo without cushioning	
						non magnetico non-magnetic																						WR senza ammortizzo posteriore without rear cushioning	
						VERSIONE - VERSION																						WF senza ammortizzo anteriore without front cushioning	
						D doppio effetto double acting																						OPZIONE - OPTION	
																												X4 stelo in acciaio inox AISI 304 cromato chromed AISI 304 SS rod	
						SERIE - SERIES																						STELO - ROD	
						U tubo tondo con tiranti round tube with tie rods																						F femmina female	
																												M maschio male	

SERIE
U

Cilindri tandem vedi pagina 70
Tandem cylinders see page 70

ESECUZIONI A RICHIESTA - ON REQUEST

- Filetti speciali (dado non fornito) - Special thread (without rod nut)
- Stelo prolungato (WH) - Extended rod (WH)
- Corse fuori standard - Special strokes
- Corse fino a 2700 mm - Strokes up to 2700 mm
- ATEX II 2GD c T4

FORZE TEORICHE DI TRAZIONE (P=6 bar)

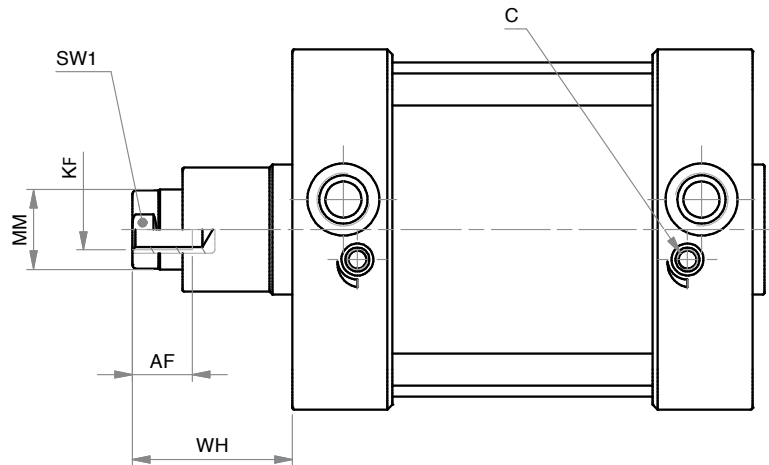
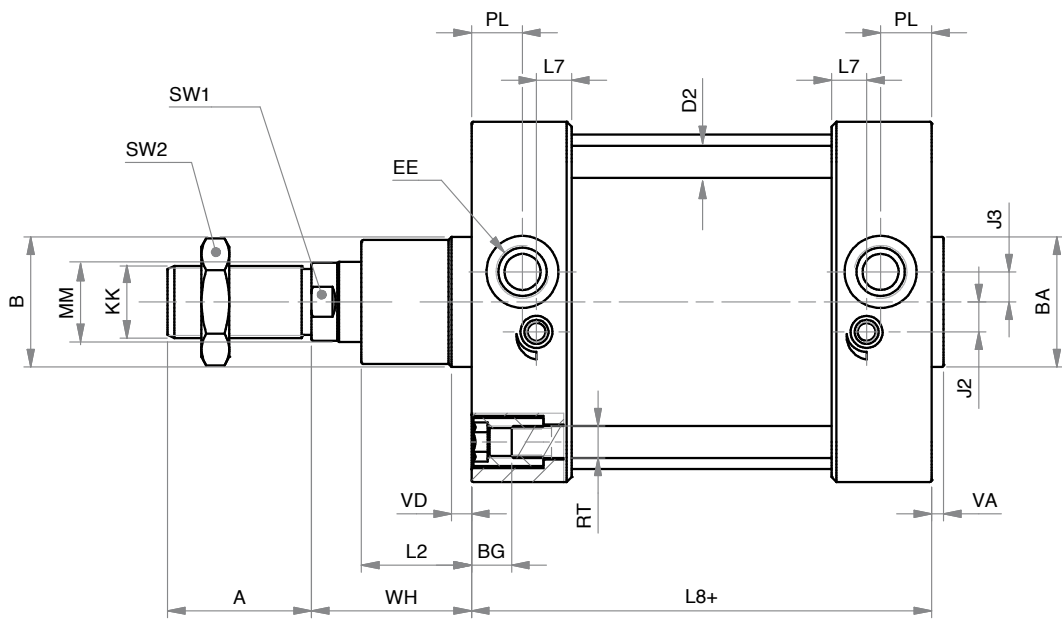
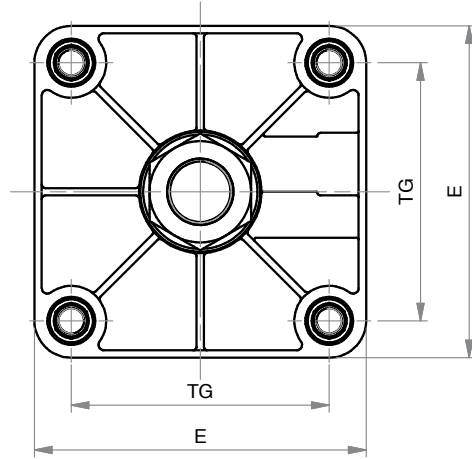
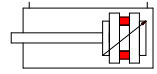
THEORETICAL FORCES OF TRACTION (P=6 bar)

		Ø	160	200	250	320
UDM	SPINTA THRUST	[N]	12.064	18.850	29.450	48.250
	TRAZIONE TRACTION	[N]	11.310	18.096	29.470	46.380
UDMP	SPINTA THRUST	[N]	11.310	18.096	29.470	46.380
	TRAZIONE TRACTION	[N]	11.310	18.096	29.470	46.380

DOPPIO EFFETTO MAGNETICO AMMORTIZZATO

DOUBLE ACTING MAGNETIC CUSHIONED

SERIE
U



C = VITE REGOLAZIONE AMMORTIZZO - C = CUSHIONING ADJUSTMENT SCREW

DOPPIO EFFETTO MAGNETICO AMMORTIZZATO
DOUBLE ACTING MAGNETIC CUSHIONED

DIMENSIONI - DIMENSIONS				
Ø	160	200	250	320
A	72	72	84	96
AF	30	30	40	50
Ø B	65	75	90	110
Ø BA	65	75	90	110
BG	24	24	25	28
Ø D2	16	16	20	25
E	180	220	270	350
EE	G3/4"	G3/4"	G1"	G1"
J2	15	15	25	35
J3	15	15	25	35
KF	M20	M20	M24	M30
KK	M36x2	M36x2	M42x2	M48x2
L2	55	65	75	90
L7	17,5	16	20	20
L8+	180	180	200	220
Ø MM	40	40	50	63
PL	25,5	25,5	30	30
RT	M16	M16	M20	M24
SW 1	36	36	46	55
SW 2	55	55	65	75
TG	140	175	220	270
VA	6	8	8	10
VD	10	25	25	25
WH	80	95	105	120
*	45	45	45	45

+ = lunghezza corsa - stroke length

* = lunghezza ammortizzo - cushioning length

Note: dado stelo compreso nella fornitura
Note: rod nut included in the supply

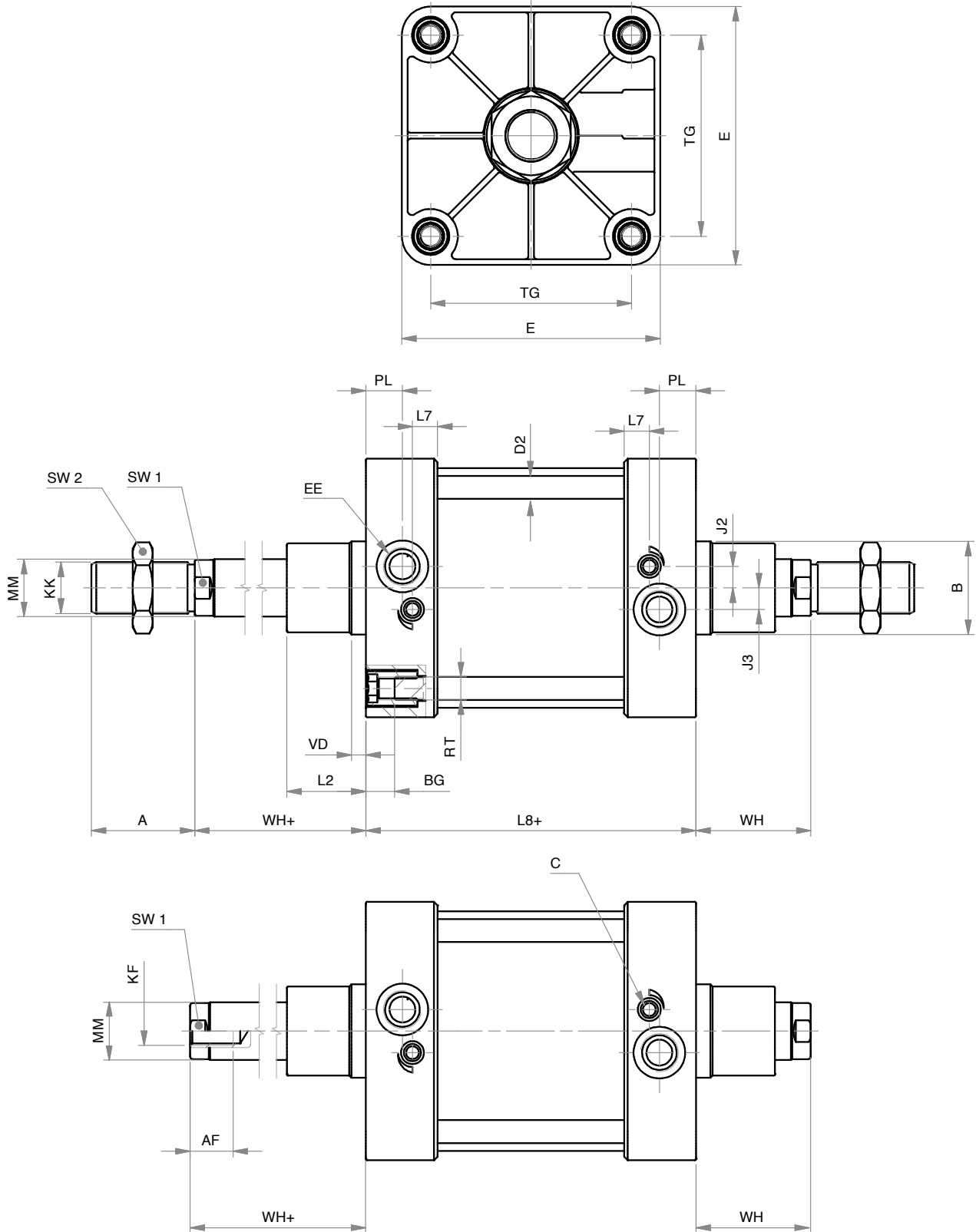
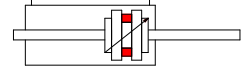
Ø	CORSE STANDARD - STANDARD STROKES
160	25 - 50 - 80 - 100 - 125 - 150 - 160 - 200 - 250 - 300 - 320 - 400 - 450 - 500 - 550 - 600 - 650 - 700 - 750 - 800 - 850 - 900 - 950 - 1000
200	25 - 50 - 80 - 100 - 125 - 150 - 160 - 200 - 250 - 300 - 320 - 400 - 450 - 500 - 550 - 600 - 650 - 700 - 750 - 800 - 850 - 900 - 950 - 1000
250	25 - 50 - 80 - 100 - 125 - 150 - 160 - 200 - 250 - 300 - 320 - 400 - 450 - 500 - 550 - 600 - 650 - 700 - 750 - 800 - 850 - 900 - 950 - 1000
320	25 - 50 - 80 - 100 - 125 - 150 - 160 - 200 - 250 - 300 - 320 - 400 - 450 - 500 - 550 - 600 - 650 - 700 - 750 - 800 - 850 - 900 - 950 - 1000

DOPPIO EFFETTO MAGNETICO STELO PASSANTE

DOUBLE ACTING MAGNETIC WITH DOUBLE ROD

SERIE

U



C = VITE REGOLAZIONE AMMORTIZZO C = CUSHIONING ADJUSTMENT SCREW

DOPPIO EFFETTO MAGNETICO STELO PASSANTE
DOUBLE ACTING MAGNETIC WITH DOUBLE ROD

DIMENSIONI - DIMENSIONS				
Ø	160	200	250	320
A	72	72	84	96
AF	30	30	40	50
Ø B	65	75	90	110
BG	24	24	25	28
Ø D2	16	16	20	25
E	180	220	270	350
EE	G3/4"	G3/4"	G1"	G1"
J2	15	15	25	35
J3	15	15	25	35
KF	M20	M20	M24	M30
KK	M36x2	M36x2	M42x2	M48x2
L2	55	65	75	90
L7	17,5	16	20	20
L8+	180	180	200	220
Ø MM	40	40	50	63
PL	25,5	25,5	30	30
RT	M16	M16	M20	M24
SW 1	36	36	46	55
SW 2	55	55	65	75
TG	140	175	220	270
VD	10	25	25	25
WH	80	95	105	120
WH+	80	95	105	120
*	45	45	45	45

+= lunghezza corsa - stroke length

* = lunghezza ammortizzo - cushioning length

Note: dado stelo compreso nella fornitura

Note: rod nut included in the supply

Ø	CORSE STANDARD - STANDARD STROKES
160	25 - 50 - 80 - 100 - 125 - 150 - 160 - 200 - 250 - 300 - 320 - 400 - 450 - 500 - 550 - 600 - 650 - 700 - 750 - 800 - 850 - 900 - 950 - 1000
200	25 - 50 - 80 - 100 - 125 - 150 - 160 - 200 - 250 - 300 - 320 - 400 - 450 - 500 - 550 - 600 - 650 - 700 - 750 - 800 - 850 - 900 - 950 - 1000
250	25 - 50 - 80 - 100 - 125 - 150 - 160 - 200 - 250 - 300 - 320 - 400 - 450 - 500 - 550 - 600 - 650 - 700 - 750 - 800 - 850 - 900 - 950 - 1000
320	25 - 50 - 80 - 100 - 125 - 150 - 160 - 200 - 250 - 300 - 320 - 400 - 450 - 500 - 550 - 600 - 650 - 700 - 750 - 800 - 850 - 900 - 950 - 1000

CILINDRI TANDEM - TANDEM CYLINDERS

CHIAVE DI CODIFICA - KEY CODE

SERIE

U

U T 2 M 2 0 0 . 1 0 0 . G S . M

VERSIONE - VERSION

- T2** tandem doppia spinta
double thrust tandem
- T3** tandem tripla spinta
3 x force
- T4** tandem quadrupla spinta
4 x force

OPZIONE - OPTION

EX ATEX II 2GD cT4

OPZIONE - OPTION

X4 stelo in acciaio inox AISI 304 cromato
chromed AISI 304 SS rod

U C M 1 6 0 . 0 5 0 . 1 0 0 . G S M

**ALESAGGIO
BORE (Ø)**
160-200-250-320

**I° CORSA (mm)
I° STROKE (mm)**
vedere tabelle corse std
see std stroke tables

**II° CORSA (mm)
II° STROKE (mm)**
vedere tabelle corse std
see std stroke tables

OPZIONE - OPTION

EX ATEX II 2GD cT4

OPZIONE - OPTION

X4 stelo in acciaio inox AISI 304 cromato
chromed AISI 304 SS rod

VERSIONE - VERSION

- M** magnetico - *magnetic*
- non magnetico - *non-magnetic*

GUARNIZIONI - SEALS

guarnizioni standard
standard seals **GS**

guarnizione stelo
per alte temperature
*high temperature
rod seal* **VR**

tutte le guarnizioni
per alte temperature
*all seals
for high temperature* **VA**

guarnizione stelo E8
E8 rod seal **ES**

guarnizione stelo EW
(raschiatore metallico)
*EW rod seal
(metal scraper)* **WS**

Ø160-250

STELO - ROD

F femmina
female

M maschio
male

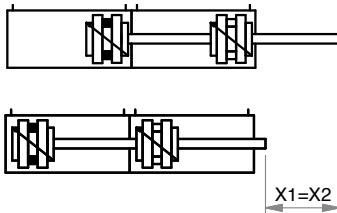
VERSIONE

- P** tandem più posizioni
multi-position tandem
- C** tandem contrapposti posteriori
rear opposed tandem
- F** tandem contrapposti anteriori
front opposed tandem

SERIE - SERIES

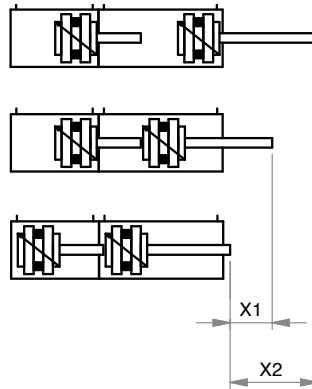
U tubo tondo con tiranti
round tube with tie rods

DOPPIA SPINTA - DOUBLE THRUST

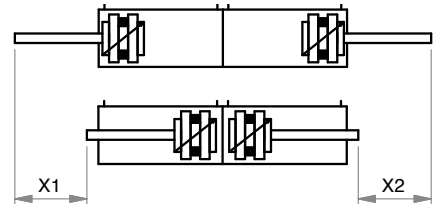


X1 = 1° corsa - 1° stroke
X2 = 2° corsa - 2° stroke

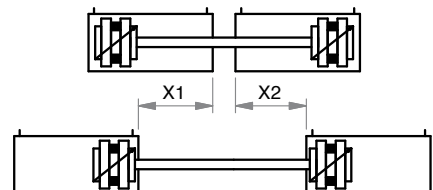
PIÙ POSIZIONI - MULTI-POSITIONS

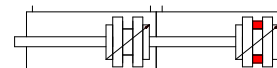


CONTRAPPOSTI POSTERIORI - REAR OPPOSED

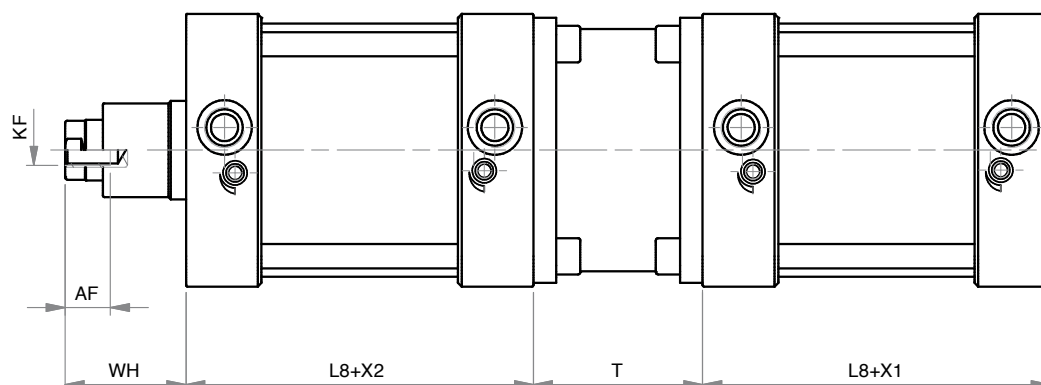
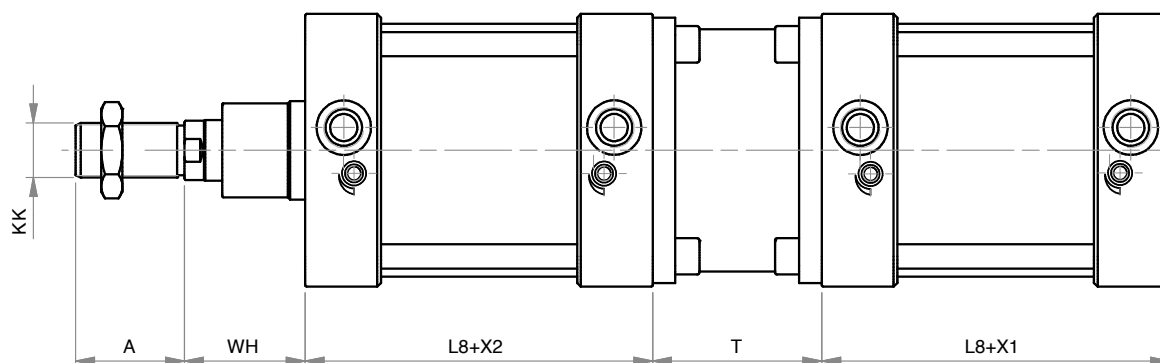


CONTRAPPOSTI ANTERIORI - FRONT OPPOSED



TANDEM DOPPIA SPINTA D.E.M. AMMORTIZZATO
DOUBLE THRUST TANDEM D.A.M. CUSHIONED


SERIE

U


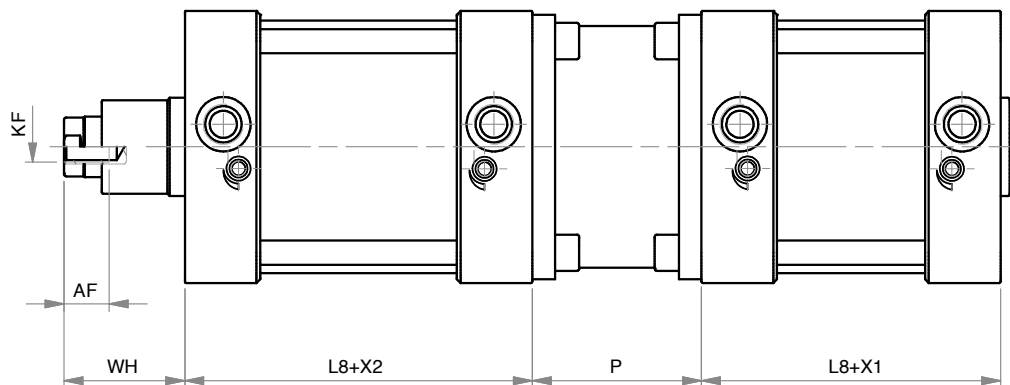
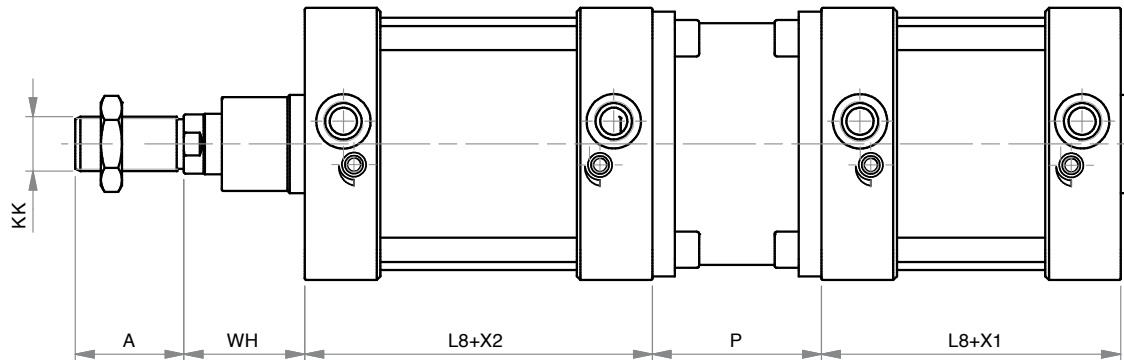
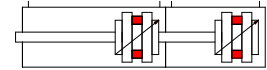
Note: dado stelo compreso nella fornitura

Note: rod nut included in the supply

DIMENSIONI - DIMENSIONS

	160	200	250	320
Ø	160	200	250	320
A	72	72	84	96
AF	30	30	40	50
T	112	132	152	182
KF	M20	M20	M24	M30
KK	M36x2	M36x2	M42x2	M48x2
L8	180	180	200	220
X1	I° CORSA - I° STROKE			
X2	II° CORSA - II° STROKE			
WH	80	95	105	120
*	45	45	45	45

* = lunghezza ammortizzo - cushioning length

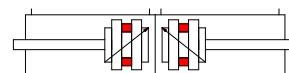
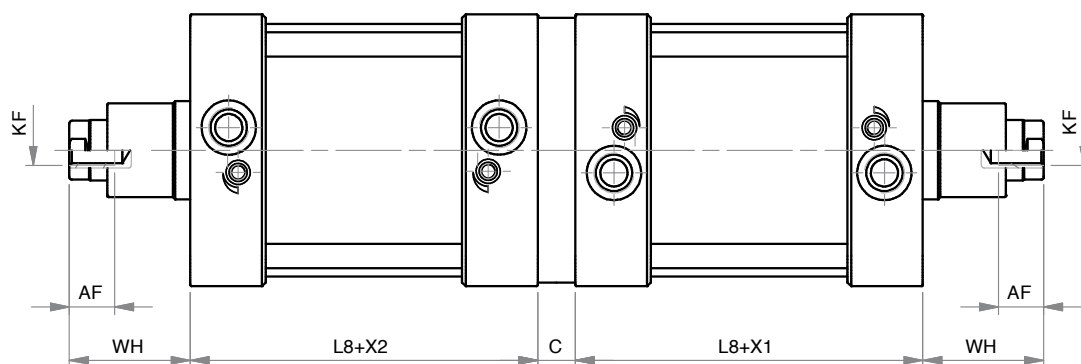
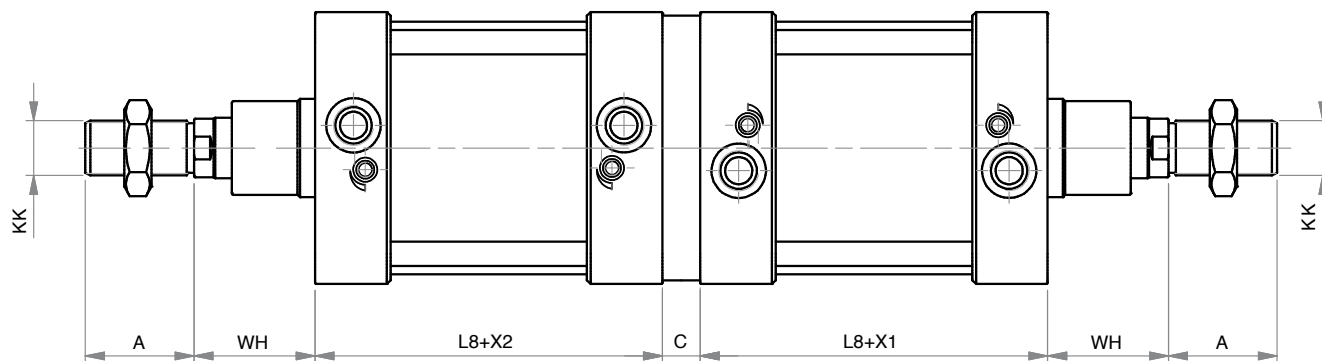
TANDEM PIÙ POSIZIONI D.E.M. AMMORTIZZATO
MULTI-POSITION TANDEM D.A.M. CUSHIONED


Note: dado stelo compreso nella fornitura
 Note: rod nut included in the supply

DIMENSIONI - DIMENSIONS

Ø	160	200	250	320
A	72	72	84	96
AF	30	30	40	50
P	112	132	152	182
KF	M20	M20	M24	M30
KK	M36x2	M36x2	M42x2	M48x2
L8	180	180	200	220
X1	I° CORSA - I° STROKE			
X2	II° CORSA - II° STROKE			
WH	80	95	105	120
*	45	45	45	45

* = lunghezza ammortizzo - cushioning length

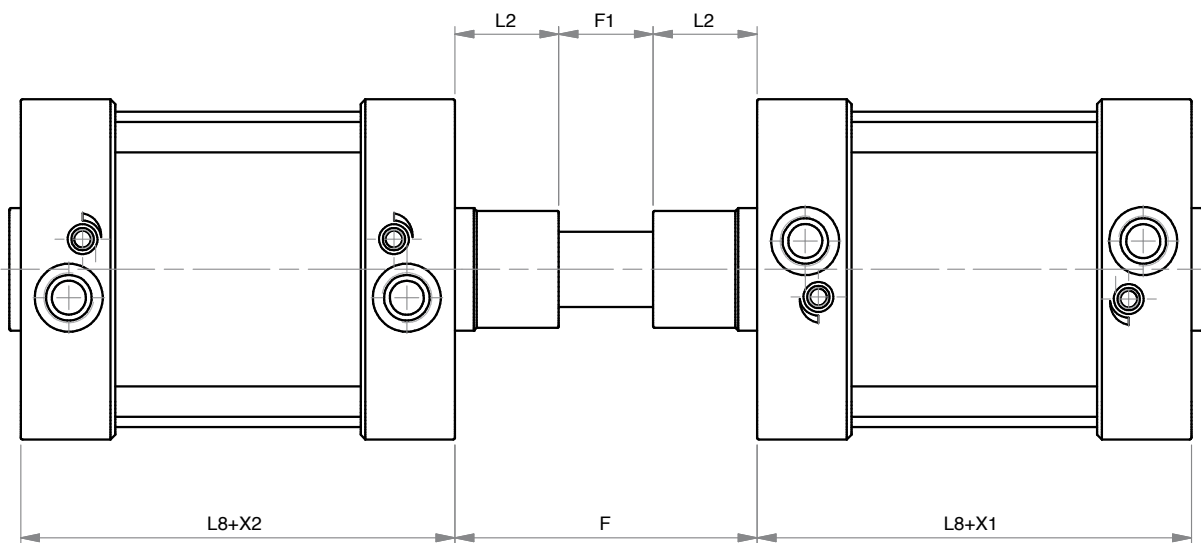
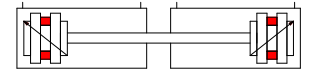
TANDEM CONTRAPPOSTI POSTERIORI D.E.M. AMMORTIZZATO
REAR OPPOSED TANDEM D.A.M. CUSHIONED

 SERIE
U


Note: dado stelo compreso nella fornitura
 Note: rod nut included in the supply

DIMENSIONI - DIMENSIONS

	160	200	250	320
A	72	72	84	96
AF	30	30	40	50
C	25	25	30	40
KF	M20	M20	M24	M30
KK	M36x2	M36x2	M42x2	M48x2
L8	180	180	200	220
X1	I° CORSA - I° STROKE			
X2	II° CORSA - II° STROKE			
WH	80	95	105	120
*	45	45	45	45

* = lunghezza ammortizzo - cushioning length

TANDEM CONTRAPPOSTI ANTERIORI D.E.M. AMMORTIZZATO
FRONT OPPOSED TANDEM D.A.M. CUSHIONED

DIMENSIONI - DIMENSIONS

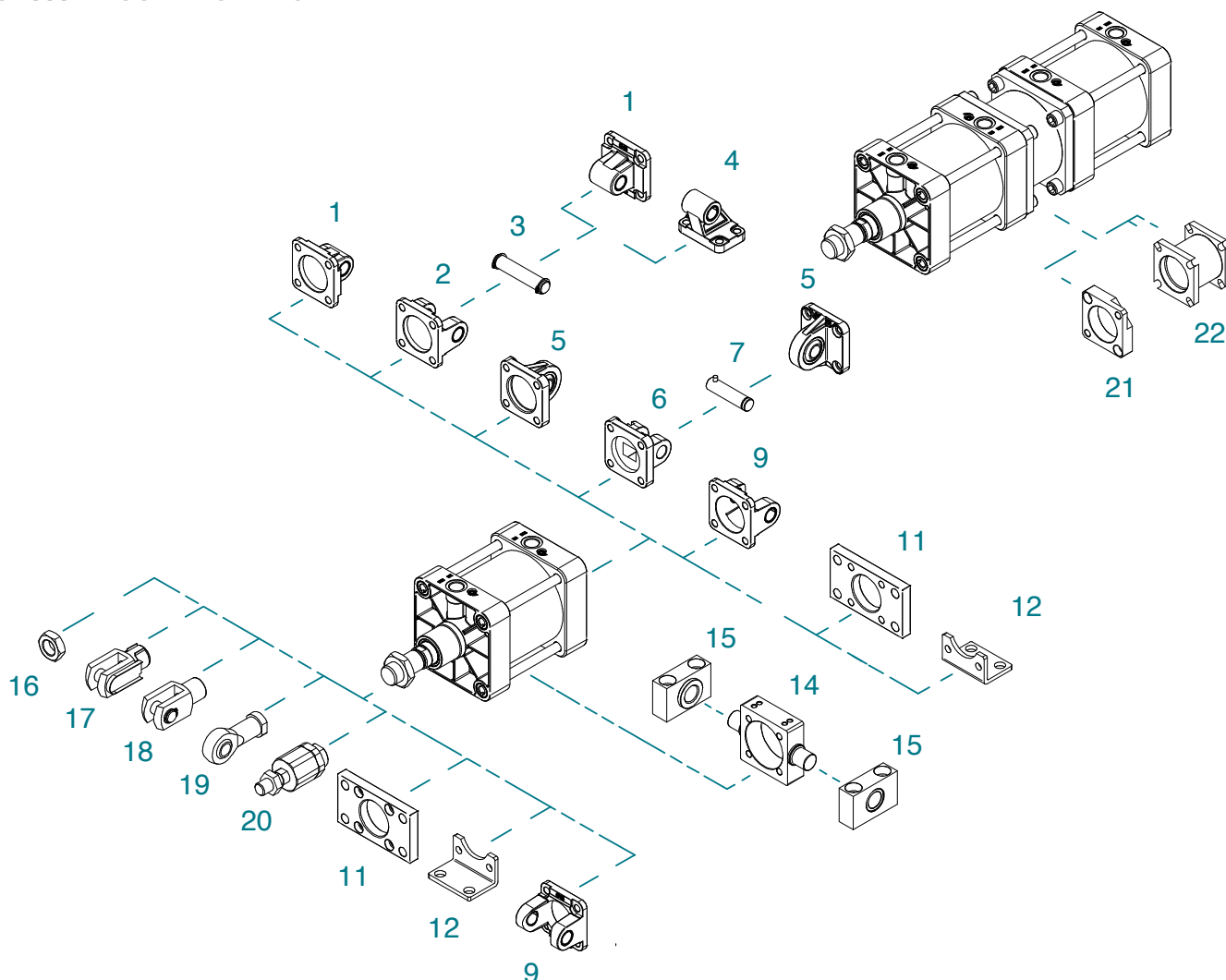
Ø	160	200	250	320
F	152	167	180	200
F1	42	37	30	20
L2	55	65	75	90
L8	180	180	200	220
X1	I° CORSA - I° STROKE			
X2	II° CORSA - II° STROKE			
*	45	45	45	45

* = lunghezza ammortizzo - cushioning length

ACCESSORI DI FISSAGGIO ISO 15552

ISO 15552 MOUNTING PARTS

SERIE
U



POS.	CODE	DESCRIZIONE-DESCRIPTION
1	CMI---	cerniera maschio iso - iso male hinge
2	CFI---	cerniera femmina iso - iso female hinge
3	PCF---	perno per cerniera - pin for hinge
4	ASI---	articolazione a squadra iso - iso square hinge
5	CMSI---	cerniera maschio snodata iso iso male hinge with ball joint
6	CFSI---	cerniera femmina stretta iso iso narrow female hinge
7	PCFS---	perno per cerniera stretta pin for narrow hinge
9	CFI---F	cerniera femmina forata iso hollow iso female hinge
11	FI---	flangia iso - iso flange
12	PBI---	pedino basso iso - iso foot mounting
14	CICT---	cerniera intermedia per tiranti intermediate hinge for tie rod
15	SCI---	supporto cerniera intermedia support for intermediate hinge

POS.	CODE	DESCRIZIONE-DESCRIPTION
16	DA--x---	dado - nut
17	FC--x---	forcella con clips - clevis with lockable pin
18	FP--x---	forcella con perno - clevis with pin
19	SSFI--x---	snodo sferico - rod eye
20	SA--x---	snodo autoallineante - self-aligning joint
21	FLCI---	flangia cilindri contrapposti rear opposed cylinder flange
22	FLTI---	flangia cilindri tandem e più posizioni tandem and multi-position flange

Fissaggi forniti con viti - Mounting parts supplied with screws

Dimensioni accessori: vedi sezione SERIE W
Accessories dimensions: see SERIE W chapter